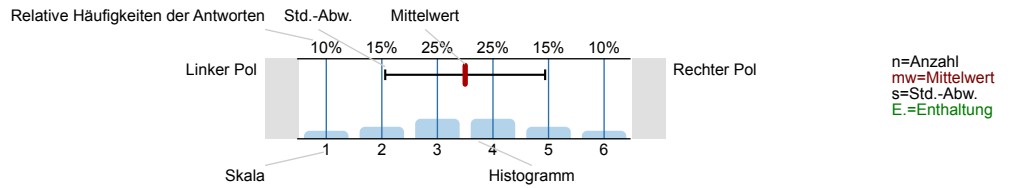


Dr. Dominique Schirmer  
Praxis Diskursanalyse (SS19)  
Erfasste Fragebögen = 8; Rücklaufquote: 40%



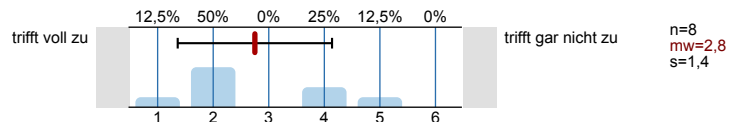
Legende

Fragetext

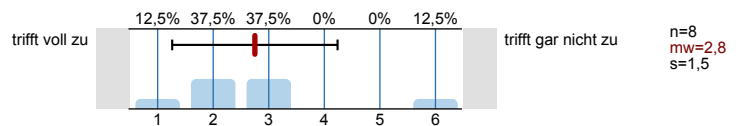


Lernerfolg und Kompetenzerwerb

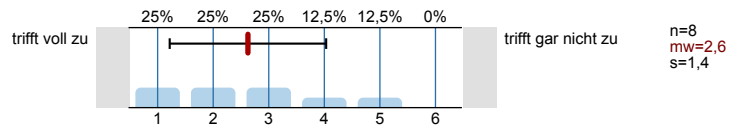
Ich habe in dieser Lehrveranstaltung viel gelernt.



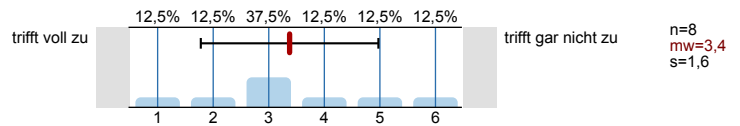
Ich kann mein erworbenes Wissen auf verschiedene Aufgabenstellungen anwenden.



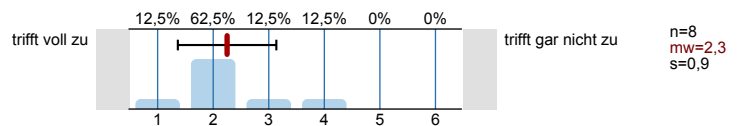
Ich habe meine Fähigkeiten im wissenschaftlichen Problemlösen verbessert.



Die Leistungsanforderungen und Regeln sind klar definiert.

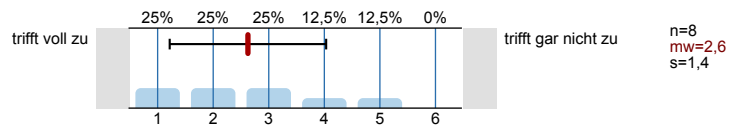


Die Ergebnissicherung (bspw. durch Protokolle, mündl. oder schriftl. Zusammenfassungen) erfolgt in geeigneter Weise.

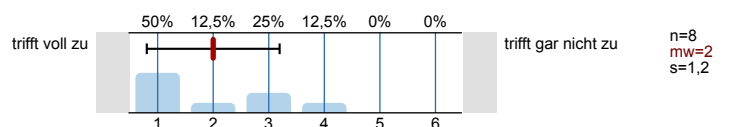


Allgemeine Lehrkompetenz

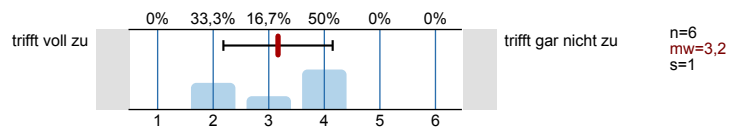
Die Dozentin/der Dozent kann die Inhalte verständlich darstellen.



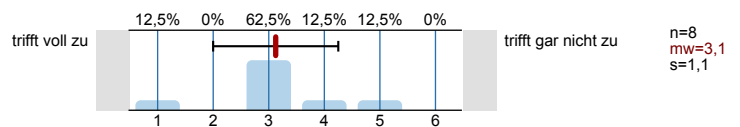
Die Dozentin/der Dozent fördert die aktive Auseinandersetzung mit den Inhalten.



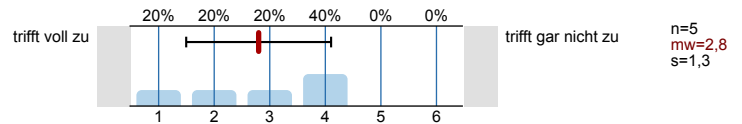
Die Dozentin/der Dozent stellt Bezüge zu anderen Themengebieten (bspw. Forschung, Praxis) her.



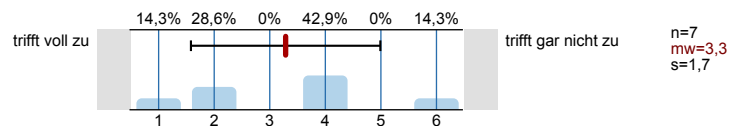
Die Gestaltung der Lehrveranstaltung trägt zum Verständnis des Stoffes bei.



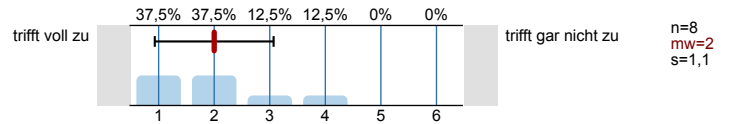
Didaktische Hilfsmittel (Folien, Tafelbilder o. ä.) werden sinnvoll eingesetzt.



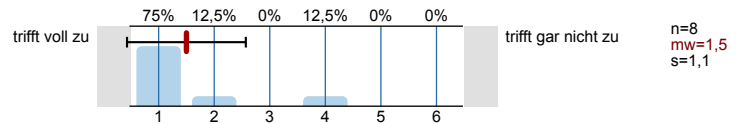
Die Lehrveranstaltung ist inhaltlich gut strukturiert.



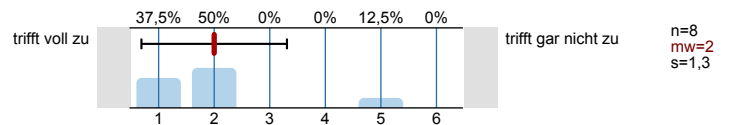
Die Dozentin/der Dozent gestaltet das Seminar auf einem angemessen hohen Niveau.



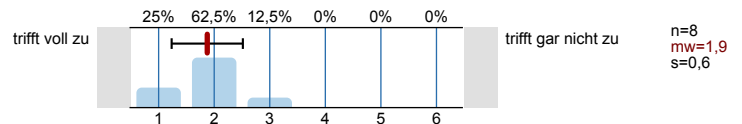
Die Dozentin/der Dozent pflegt einen wertschätzenden und fairen Umgang gegenüber den Studierenden.



Die Dozentin/der Dozent regt zur kritischen Reflexion an.

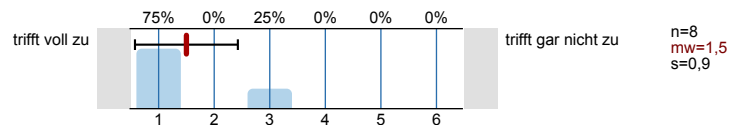


Die Dozentin/der Dozent wirkt gut vorbereitet und zeigt Engagement in der Lehrtätigkeit.

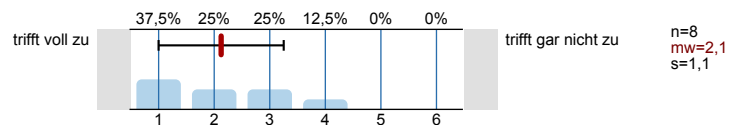


Rahmenbedingungen

Der Raum ist für diese Lehrveranstaltung sehr gut geeignet.

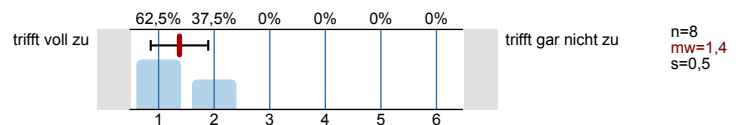


Die Gruppengröße ist für diese Veranstaltung sehr gut.

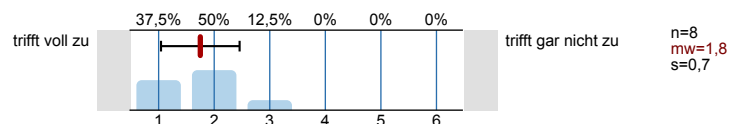


Studentische Eigenleistung

Ich habe an der Lehrveranstaltung regelmäßig teilgenommen.

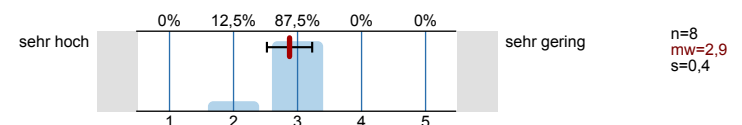


Ich habe die Lehrveranstaltung regelmäßig vor- und nachbereitet.



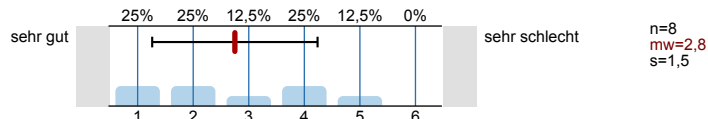
Workload

Falls Leistungspunkte (LP) vergeben werden - verglichen mit den vergebenen Leistungspunkten ist mein tatsächlicher Arbeitsaufwand für diese Lehrveranstaltung (1 LP = 30 Stunden Arbeitsaufwand):



Gesamtbewertung

Wie bewerten Sie die Qualität der Lehrveranstaltung insgesamt? Lassen Sie bitte die Rahmenbedingungen (Raum, Gruppengröße etc.) nicht in die Bewertung einfließen.



Was hat Ihnen an dieser Lehrveranstaltung besonders gut gefallen?

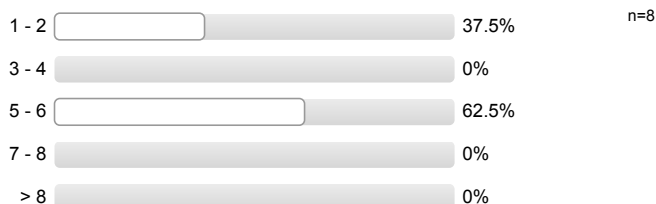
- - das freie Auswählen eines Projekts
- - viel Diskussionen
- - super Umgang miteinander
- - eigenes "Forschen"
- - freie Entwicklung des Konzeptes
- - Inspiration durch Komiliton\*Innen
- - Wissenserweiterung Diskursanalyse
- Das offene Rahmenthema
- Dass wir relativ frei in der Themenwahl unseres Projektes und der Methodik waren, dass Frau Schirmer immer offen für Anliegen, Zweifel, Fragen war/ist.
- Die Möglichkeit, den Forschungsstand u. Fragen im Seminar zu präsentieren und zu diskutieren. Freie Themenwahl
- Eigenständige Themenwahl

Wo sehen Sie Verbesserungspotential für diese Lehrveranstaltung?

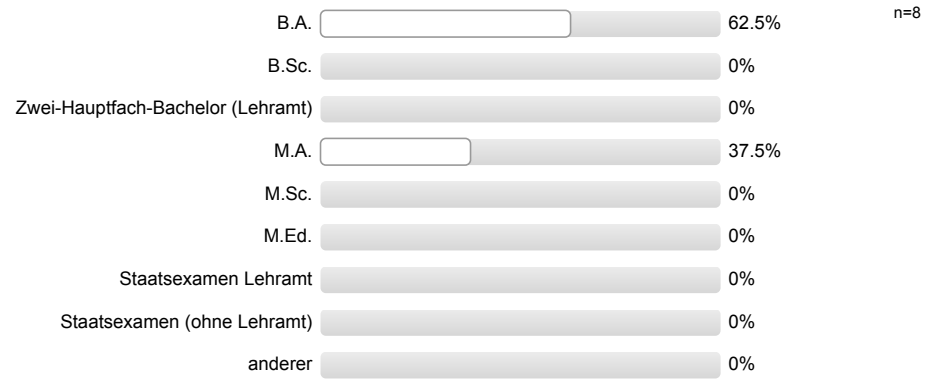
- - vielleicht weniger Teilnehmende
- - etwas mehr Theorie am Anfang wäre gut
- - vielleicht auch ein konkretes Projekt von Anfang bis Ende gemeinsam durchsprechen die Theorien daran erklären
- - weniger auf Prozess d. Studierenden konzentrieren --> etwas anstrengend --> nur Rückmeldungen als fast einzige Wissenserweiterung (Bsp. Mehr Gruppenarbeiten zu Texten/Themen --> abwechslungsreicher)
- - manchmal unklare Anforderungen --> Rückmeldung ausschließlich durch Referate gegen Semesterende
- - alles wird im Seminar besprochen: Studierende übernehmen "Dozentenrolle"
- Die Anforderungen und Strukturierung der Lehrveranstaltung war nicht immer ganz klar definiert  
Eventuell wäre eine präzisere Einführung in die Methodik in den Seminarsitzungen hilfreich gewesen.
- Klarerer Ausblick auf einen möglichen Projektverlauf zu Beginn des Semesters  
Beginn der Themenfindung nach Methodenteil
- theoretische/Textbasierte Einführung in Thema ... (unleserlich) empfehlenswert  
mehr Input zu ... (unleserlich)  
mehr Literatur von Keller
- Ergebnisanforderungen sind eher unklar.
- Ich hätte mir klarere Rückmeldung der Dozentin gewünscht bzgl. des praktischen Vorgehens

**Allgemeine Fragen**

Anzahl Fachsemester (bezogen auf den aktuellen Studiengang):



## Angestrebter akademischer Abschluss (bezogen auf den aktuellen Studiengang):



# Profillinie

Teilbereich: Institut für Soziologie  
 Name der/des Lehrenden: Dr. Dominique Schirmer  
 Titel der Lehrveranstaltung: Praxis Diskursanalyse (S19-06LE42S-201805--)  
 (Name der Umfrage)

Verwendete Werte in der Profillinie: Mittelwert

## Lernerfolg und Kompetenzerwerb

|  |                |  |                     |     |        |        |       |
|--|----------------|--|---------------------|-----|--------|--------|-------|
| Ich habe in dieser Lehrveranstaltung viel gelernt.   | trifft voll zu |  | trifft gar nicht zu | n=8 | mw=2,8 | md=2,0 | s=1,4 |
| Ich kann mein erworbenes Wissen auf verschiedene Aufgabenstellungen anwenden.  | trifft voll zu |  | trifft gar nicht zu | n=8 | mw=2,8 | md=2,5 | s=1,5 |
| Ich habe meine Fähigkeiten im wissenschaftlichen Problemlösen verbessert.  | trifft voll zu |  | trifft gar nicht zu | n=8 | mw=2,6 | md=2,5 | s=1,4 |
| Die Leistungsanforderungen und Regeln sind klar definiert.   | trifft voll zu |  | trifft gar nicht zu | n=8 | mw=3,4 | md=3,0 | s=1,6 |
| Die Ergebnissicherung (bspw. durch Protokolle, mündl. oder schriftl. Zusammenfassungen) erfolgt in geeigneter Weise. | trifft voll zu |  | trifft gar nicht zu | n=8 | mw=2,3 | md=2,0 | s=0,9 |

## Allgemeine Lehrkompetenz

|  |                |  |                     |     |        |        |       |
|--|----------------|--|---------------------|-----|--------|--------|-------|
| Die Dozentin/der Dozent kann die Inhalte verständlich darstellen.                                  | trifft voll zu |  | trifft gar nicht zu | n=8 | mw=2,6 | md=2,5 | s=1,4 |
| Die Dozentin/der Dozent fördert die aktive Auseinandersetzung mit den Inhalten.                    | trifft voll zu |  | trifft gar nicht zu | n=8 | mw=2,0 | md=1,5 | s=1,2 |
| Die Dozentin/der Dozent stellt Bezüge zu anderen Themengebieten (bspw. Forschung, Praxis) her.     | trifft voll zu |  | trifft gar nicht zu | n=6 | mw=3,2 | md=3,5 | s=1,0 |
| Die Gestaltung der Lehrveranstaltung trägt zum Verständnis des Stoffes bei.                        | trifft voll zu |  | trifft gar nicht zu | n=8 | mw=3,1 | md=3,0 | s=1,1 |
| Didaktische Hilfsmittel (Folien, Tafelbilder o. ä.) werden sinnvoll eingesetzt.                    | trifft voll zu |  | trifft gar nicht zu | n=5 | mw=2,8 | md=3,0 | s=1,3 |
| Die Lehrveranstaltung ist inhaltlich gut strukturiert.   | trifft voll zu |  | trifft gar nicht zu | n=7 | mw=3,3 | md=4,0 | s=1,7 |
| Die Dozentin/der Dozent gestaltet das Seminar auf einem angemessen hohen Niveau.                   | trifft voll zu |  | trifft gar nicht zu | n=8 | mw=2,0 | md=2,0 | s=1,1 |
| Die Dozentin/der Dozent pflegt einen wertschätzenden und fairen Umgang gegenüber den Studierenden. | trifft voll zu |  | trifft gar nicht zu | n=8 | mw=1,5 | md=1,0 | s=1,1 |
| Die Dozentin/der Dozent regt zur kritischen Reflexion an.  | trifft voll zu |  | trifft gar nicht zu | n=8 | mw=2,0 | md=2,0 | s=1,3 |
| Die Dozentin/der Dozent wirkt gut vorbereitet und zeigt Engagement in der Lehrtätigkeit.           | trifft voll zu |  | trifft gar nicht zu | n=8 | mw=1,9 | md=2,0 | s=0,6 |

## Rahmenbedingungen

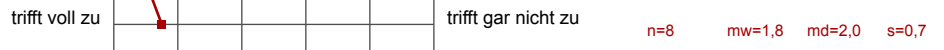
|   |                |  |                     |     |        |        |       |
|---|----------------|--|---------------------|-----|--------|--------|-------|
| Der Raum ist für diese Lehrveranstaltung sehr gut geeignet. | trifft voll zu |  | trifft gar nicht zu | n=8 | mw=1,5 | md=1,0 | s=0,9 |
| Die Gruppengröße ist für diese Veranstaltung sehr gut.      | trifft voll zu |  | trifft gar nicht zu | n=8 | mw=2,1 | md=2,0 | s=1,1 |

### Studentische Eigenleistung

Ich habe an der Lehrveranstaltung regelmäßig teilgenommen.

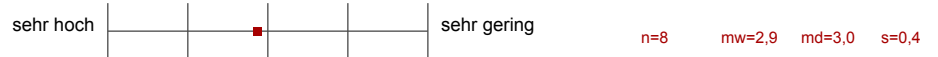


Ich habe die Lehrveranstaltung regelmäßig vor- und nachbereitet.



### Workload

Falls Leistungspunkte (LP) vergeben werden - verglichen mit den vergebenen Leistungspunkten ist mein tatsächlicher Arbeitsaufwand für diese



### Gesamtbewertung

Wie bewerten Sie die Qualität der Lehrveranstaltung insgesamt? Lassen Sie bitte die Rahmenbedingungen (Raum, Gruppengröße etc.)

